

Bastelbild zur Geschichte

Material:

Schere, Kleber, ausgedruckte Bilder (siehe unten), ausgedruckte Bilderrahmenteile (siehe unten)

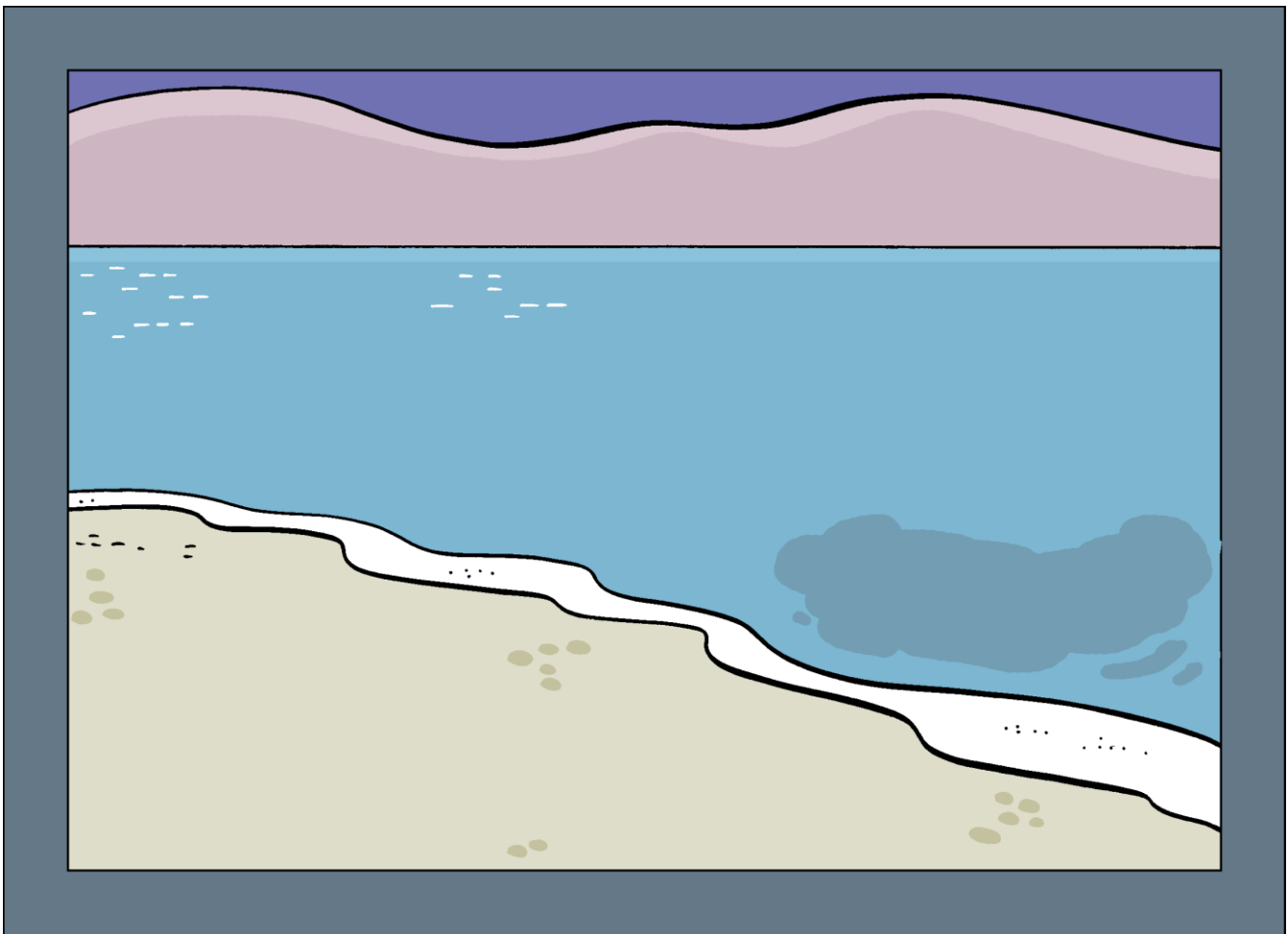
Bastelanleitung:

Schneide alle Teile aus!

Klebe zuerst das Bild! Entscheide selbst wo die Fischer, Jesus, das Feuer + Brotkorb zu sehen sind.

Dann werden nur noch die Bilderrahmenteile, Ecken und die Aufhängeleiste angeklebt.

Fertig!!





Hier habe ich die englischen Begriffe übersetzt, die auf dem Bilderrahmenschnittbogen verwendet wurden sind.

corners = Ecken

part to glue on the back = Teil, das auf den Rücken des Bildes zu kleben ist

parts for the frame = Teile für den Bilderrahmen

